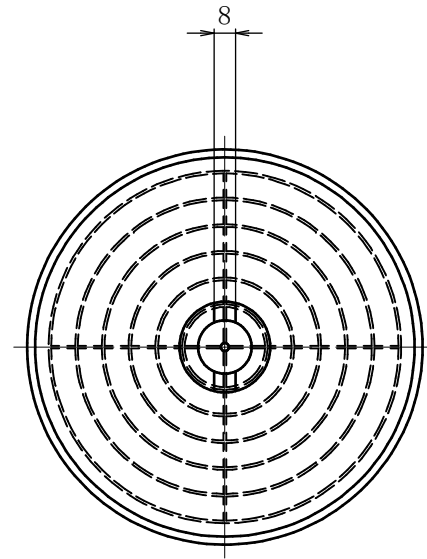
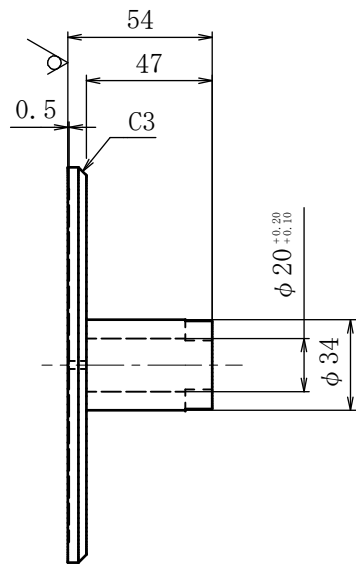
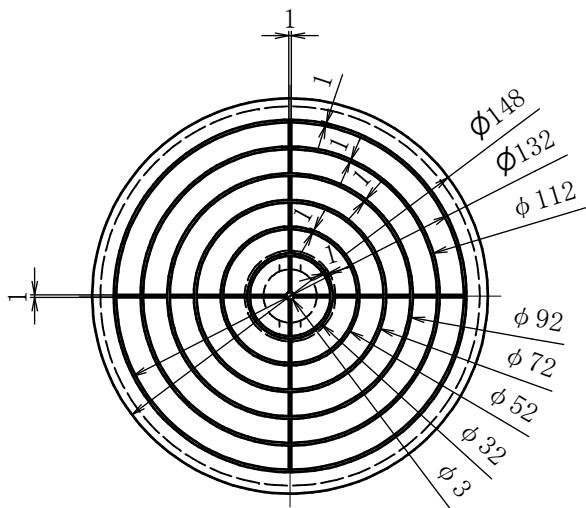


12.5 ()



指定のない角は面取り C 0.2								
指定のない部分寸法の公差・mm(角度平面度mm)								
区分	削	中心距離			板金(寸法 角度平面度)			
	中	粗	4級	5級	6級	1級	2級	3級
6	0.1	0.3	0.2	0.3	0.5	25.0	0.4	1.0
30	0.2	0.5	0.2	0.3	0.5	25.0	0.4	1.0
120	0.3	0.8	0.2	0.3	0.5	45.0	0.7	1.2
400	0.5	1.2	0.2	0.3	0.5	66.0	1.0	1.6
1000	0.8	2	0.3	0.5	0.8	112.0	1.8	3.5
2000	1.2	3	0.4	0.7	1.2	184.0	3.0	7.0
4000	2	4	0.5	0.9	1.5	293.5	4.5	10

材料	材質 A5052P	表面処理 フラム処理	層数 1
機名	CX55		
設計	検図	名称 試料台 (加工品)	
製図	承認	尺度 1:2	2019/12/03
株式会社あすみ技研		図番	CX55S005
			符号 0